

## Kundeninformation 5/19

- weitere Infos und Bestellmöglichkeit auf unserer Internetseite -

## Spezialwerkzeuge und Werkzeuge für Orgelbauer

### Neues, Bewährtes und Gebrauchangebote



#### Kleiner Drehmoment-Schraubendreher für Stellringe

Stellringe in der Orgelmechanik mit voreingestellter Anzugskraft sicher justieren. Das ist mit diesem hochwertigen passenden Drehmoment-Schraubendreher für Drehmomente von 0,10 bis 0,60 Nm möglich. Die beiden mitgelieferten Wechselklingen für Innensechskant 1,5 mm und für kleine Schraubenschlitz können je nach Bedarf eingeschoben werden. Über den mitgelieferten Spanner wird der jeweils gewünschte Drehmoment eingestellt und der eingestellte Wert wird gut sichtbar am Werkzeug selbst für Kontrollzwecke dargestellt.

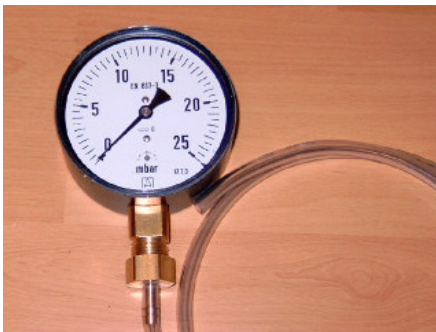
Kat. Nr. 13290 **nur 135,- Euro**  
- Einführungspreis bis Ende 6-2019 -



#### Vertikal-Zungenstimmeisen System Gottwald

Ideales Zungenstimmeisen für abgewinkelte Krücken und zum Stimmen von oben. Orgelbaukollege Gottwald hat diese Variante entwickelt mit dem sogar "blindes" Stimmen auch in 3 oder 4 Registerreihe gut möglich ist. Jeweils am Ende findet sich ein eckiger unterschiedlich langer Schlitz, damit große und kleine Zungenpfeifen ohne "Aushaken" aus der Krücke tiefer oder höher gestimmt werden können. Das Stimmeisen ist aus Aluminium gefertigt und 500 mm lang.

Kat. Nr. 04900 **nur 28,50 Euro**



#### Großer Kapselfedermanometer - Winddruckmesser

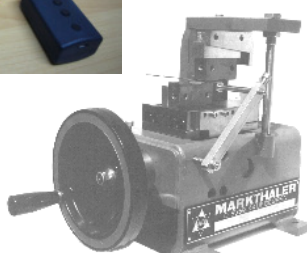
Mit diesem großen Zeigermessgerät aus Metall sind im digitalen Zeitalter nach wie vor beste Messungen möglich. Mit 100 mm Gerätedurchmesser und der extra hohen Messgenauigkeit von max. 1 %, können Winddruck bis 250 mm WS gemessen werden. Ausgestattet mit ca. 50 cm langem transparentem Kunststoffschlauch mit Außendurchmesser 9 mm eine ideale, schnelle, günstige und unkomplizierte Messmethode.

Kat.Nr. 33010 **73,40 Euro**



#### Gebrauchtgeräte voll funktionsfähig und preisgünstig

**Manual-Einzeltastendrucker der Serie 2** kompl. nur 2.150,- Euro  
Günstiger Einstieg für alle, die sich auch zukünftig nur auf die Manualbedienung konzentrieren wollen. Funkgeber ohne Display, keine Pedalerweiterung möglich, aber sonst alle bewährten Funktionen inkl. Koffer. Das Gerät ist reichlich innerhalb von einem Jahr erprobt und geschätzt worden.



#### Markthaler Gewindewalzmaschine voll funktionsfähig

Diese hochwertigen Maschinen sind auch nach Jahrzehnten noch technisch wie neu. Ausgestattet mit 30 mm breiten gebrauchten Backen. Neubacken sind ebenfalls lieferbar. Auf Anfrage auch Ausstattung mit elektr. Antrieb.

**Gebrauchtmaschine mech.** nur 3.500,- Euro

**Alle Preise ohne 19 % MwSt!**

Unser Angebot richtet sich an Käufer, die die Waren ausschließlich in ihrer selbständigen beruflichen, gewerblichen, behördlichen oder dienstlichen Tätigkeit verwenden oder weiterverarbeiten. Es gelten unsere allg. Zahlungs- und Lieferbedingungen.